

II/COMPETENCES METHODOLOGIQUES : (13 Points)

Exercice 1 :

Le tableau ci-dessous résume les différents constituants du plasma et de l'urine :

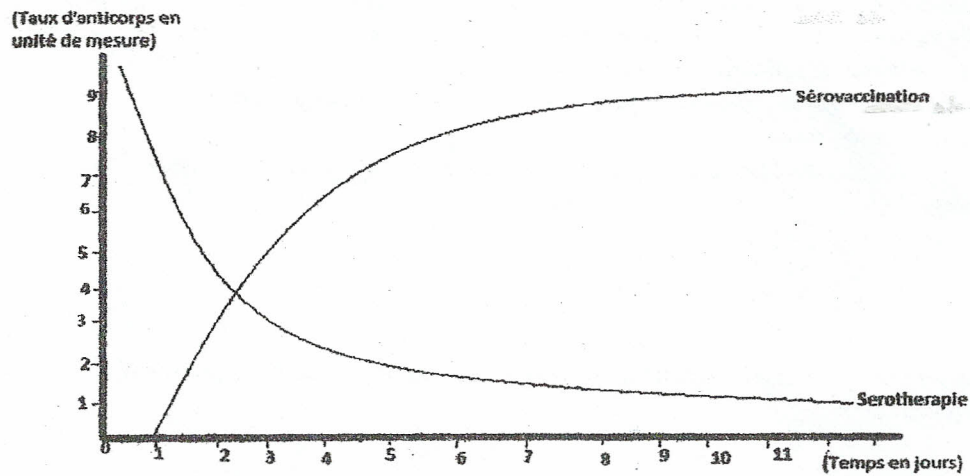
| Constituants essentiels | 1 litre de plasma | 1 litre d'urine |
|--------------------------|-------------------|-----------------|
| Protéine | 80g | 0g |
| Glucose | 1g | 0g |
| Sels | 6g | 10g |
| Urée | 0,3g | 20g |
| Lipides | 8g | 0g |
| Pigment et autres acides | 0g | 1,05 g |

1. Analyser le tableau (2 points)
2. En déduire le rôle du rein. (4 points)

Exercice 2 :

Le schéma ci-dessous donne l'évolution de la sérovaccination et de la sérothérapie.

1. Analyser les deux courbes. (2 points)
2. Peux-tu expliquer l'évolution de chacune de ces courbes. (4 points)
3. Dans la pratique, justifier l'utilisation de la perfusion dans la sérothérapie (1,5 point)



Présentation : (1 point)