

TEXTE DE L'EPREUVE:

Le sujet comporte 6 documents:

- | | | |
|---|-----|---|
| • Texte de l'épreuve | 1/6 | 4 |
| • Dessin de définition | 2/6 | |
| • Avant projet phase 200 | 3/6 | |
| • Avant projet phase 300 | 4/6 | |
| • Contrat de phase prévisionnel de la phase 500 | 5/6 | |
| • Feuille de calcul | 6/6 | |

HYPOTHESES

- Pièce : matière EN-GJL 200
- Programme de production : 200 pièces par mois pendant cinq ans.
- Parc machine : atelier équipé de machines de production courantes
- Processus de fabrication proposé :

Phase 100 : CONTROLE DU BRUT

Phase 200 : TOURNAGE de (1) , (7) , (12)

Phase 300 : PERCAGE de (8)

Phase 400 : FRAISAGE de (2) , (3) , (5) , (6)

Phase 500 : FRAISAGE de (9) , (10) , (14)

Phase 600 : FRAISAGE de (13) , (4)

Phase 700 : BROCHAGE de (11)

Phase 800 : CONTROLE FINAL

TRAVAIL DEMANDE**1- Compléter l'avant projet des phases 200 et 300 en précisant :**

- le repérage des surfaces de départ ou de référence et surfaces usinées ;
- la mise en position isostatique ;
- la cotation de fabrication non chiffrée ;
- les opérations d'usinage dans l'ordre chronologique ;
- la machine - outil.

(2 x 5 = 10 points)

2 - Compléter le contrat de la phase 500 sur la feuille 5/6 en précisant :

- le référentiel de mise en position isostatique ;
- la cotation de fabrication chiffrées ;
- le dessin de l'outillage de coupe en position d'usinage ;
- l'outillage de contrôle.
- le(s) cycle(s) d'usinage.
- les opérations.

(6 points)

- *Mise en position isostatique proposée* : Appui plan / (1) ; centrage-court / (7) Butée / (8)

3 - Sur la feuille 6/6, calculer X et cf501.

(4 points)

UNIVERSITE DE DAKAR - BACCALAUREAT DE L'ENSEIGNEMENT SECONDAIRE TECHNIQUE

Durée : 2H

Coef : 02

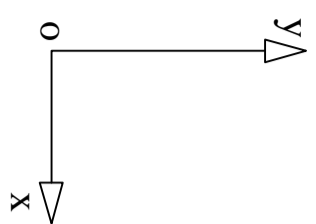
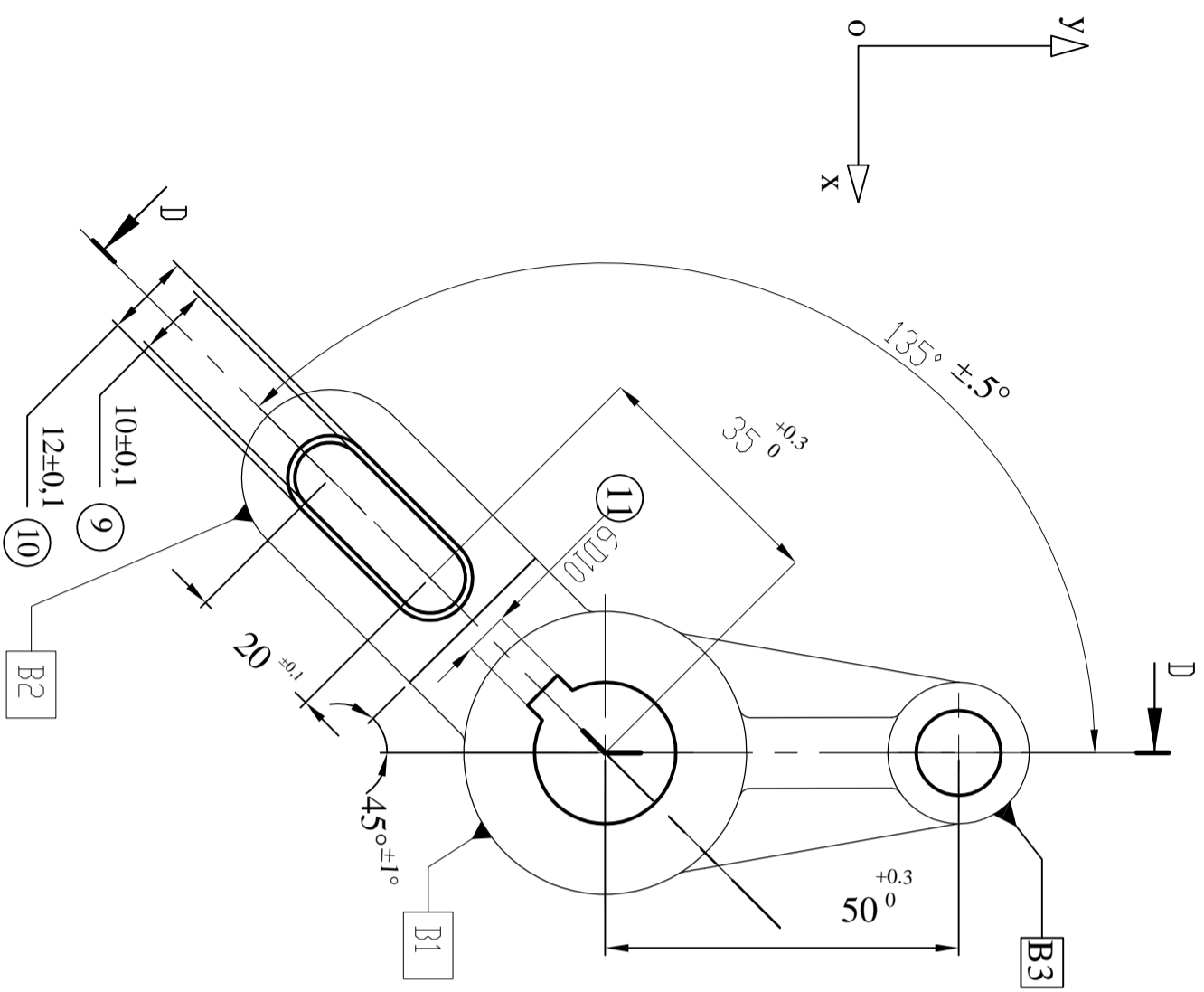
Feuille no 1/6

Epreuve: **Analyse de fabrication**

Série: T1

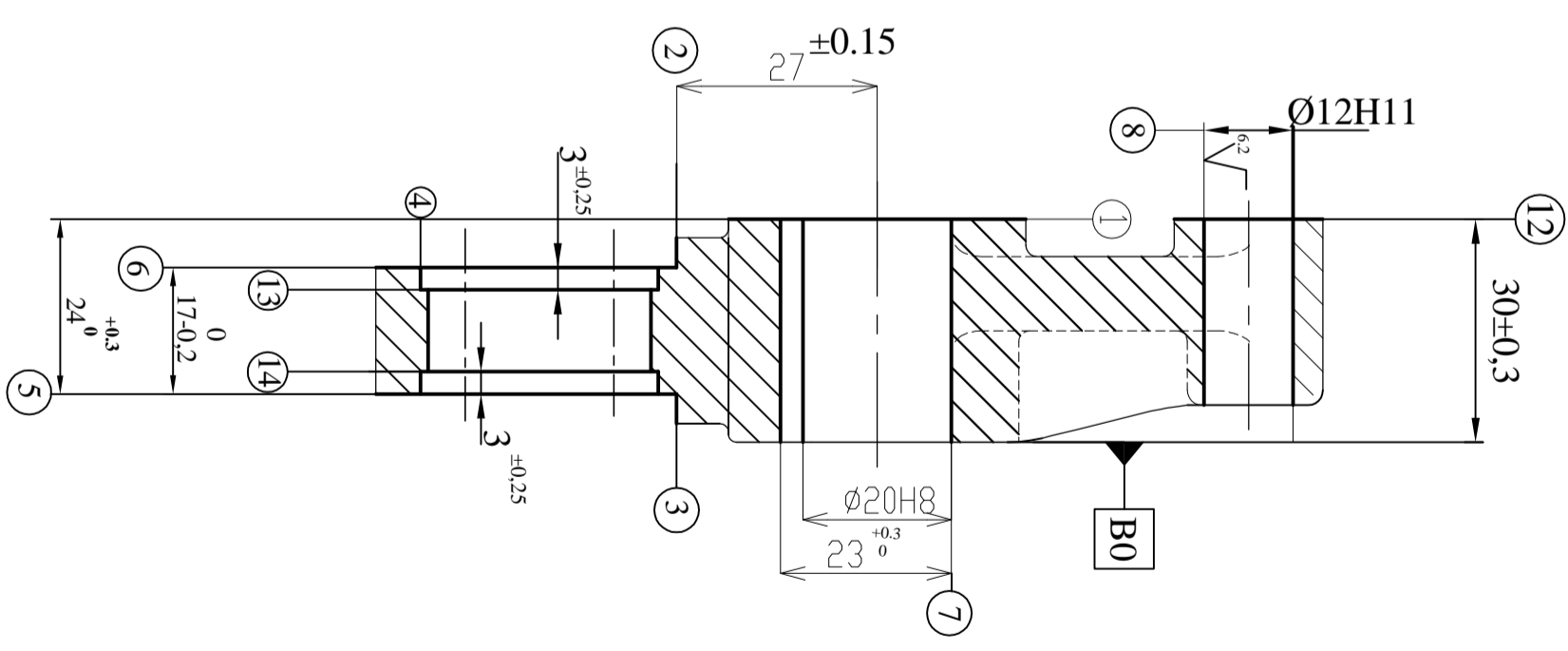
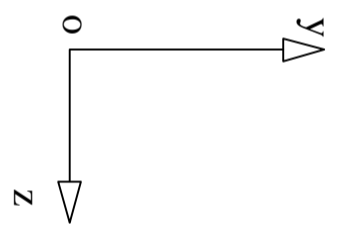
1e groupe

Code : 21T10AN01A34



Ra = 3.2 sauf indication particulière
 Ø20H8 est noyauté en fonderie au Ø18

Matière : EN-GJL200



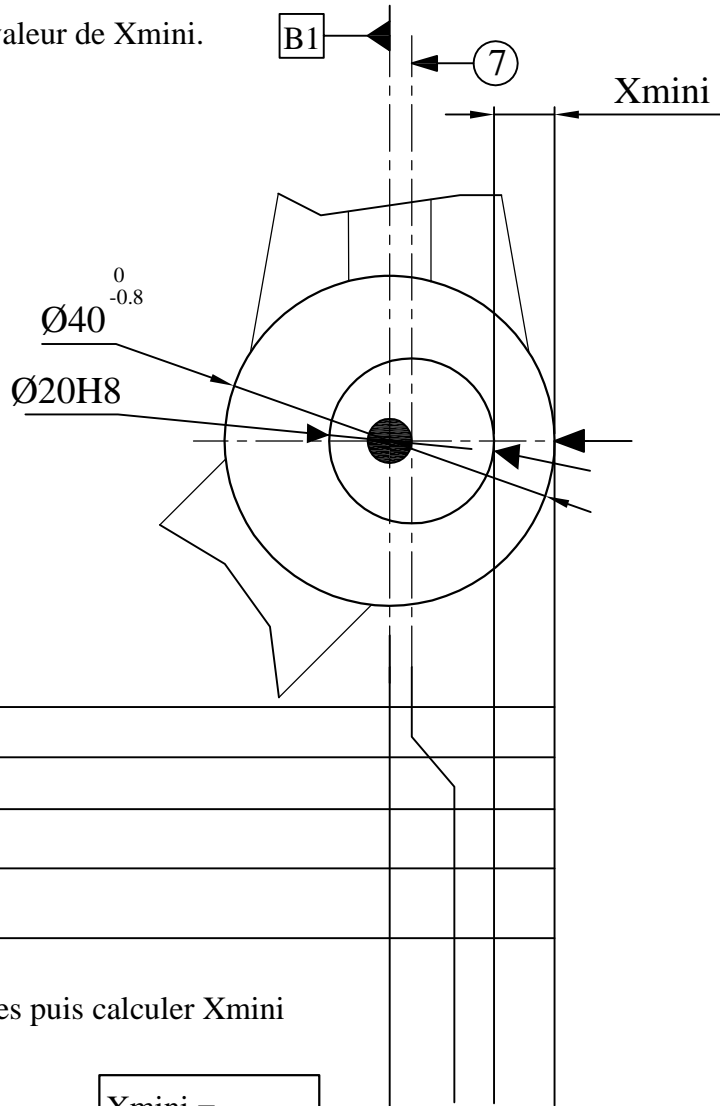
D - D

8	◎	Ø0.6	B3
7	◎	Ø0.5	B1
11	≡	0.3	7
9	≡	0.1	7
9/10	⊥	0.1	1
1	⊥	0.6	B1
10	≡	0.2	9
11	⊥	0.1	1

UNIVERSITE DE DAKAR - BACCALAUREAT DE L'ENSEIGNEMENT TECHNIQUE			
Durée : 2H		Epreuve : Analyse de fabrication	
Coef : 2		Série : T1	
FEUILLE N°: 2/6		le groupe	
Echelle : 1/1		Code : 21T10AN01A	

Feuille de calcul

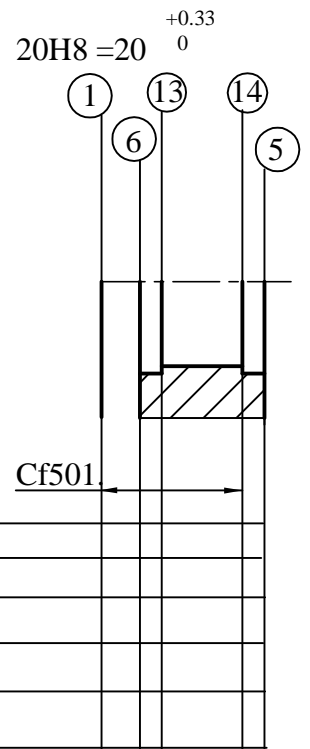
3.1. Déterminer la valeur de Xmini.



Installer la chaîne de cotes puis calculer Xmini

Xmini =

3.2. Déterminer la valeur de Cf501. /3 pts



cf501 =

UNIVERSITE DE DAKAR - BACCALAUREAT DE L'ENSEIGNEMENT SECONDAIRE TECHNIQUE

Durée: 2h	Epreuve: Analyse de fabrication	Série : T1
Coef : 02		1e groupe
FEUILLE N°: 6/6		Code : 21T10AN01A34

D

C

B

A

4

3

2

1